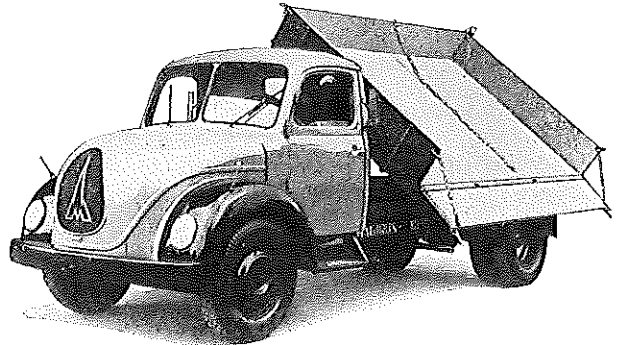
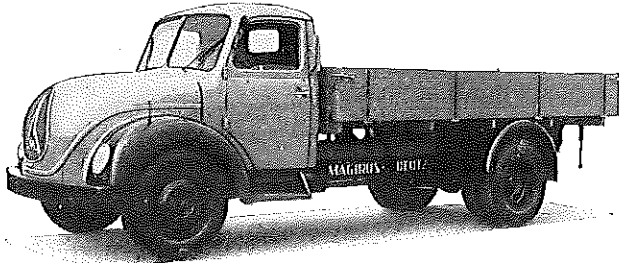


KLÖCKNER- HUMBOLDT-DEUTZ AG WERK ULM	TYP S 3500	Gruppe 14
		Klöckner-H.-D.
		770/780



Diesel-Motor · 4 Zylinder · 4-Takt · 85 PS bei 2300 U/min	Nutzlast: 3,5 bis 4 t
--	------------------------------

Triebwerk

Motor

Hersteller und TypKHD/F 4 L 514
Einspritzverfahrenindirekt
VerbrennungsraumWirbelkammer
Höchstes Drehmoment31 mkg bei 1200 U/min
Dauerleistung85 PS bei 2300 U/min
Kurzleistung85 PS bei 2300 U/min
Literleistung16 PS/l
Mittlerer Arbeitsdruck6,25 kg/cm ²
Mittl. Kolbengeschwindigkeit10,7 m/sek
Verdichtungsverhältnis17,8
Kurbelverhältnis3,64
Lage im Fahrzeugvorn
Aufhängung3-Punkt gelagert
SchmiersystemDruckumlaufschmierung
KühlungLuft (Gebläse)
Gewicht475 kg
Niedrigster Kraftstoffverbrauch180 g/PS _h bei 1200 U/min
Zylinder-Anzahl4
Zylinder-Anordnungstehend/in Reihe
Zylinder-Gußformeinzel
Zylinder-WerkstoffSpezial-Gußisen
Zylinder-Bohrung110 mm
Kolbenhub140 mm
Gesamthubraum5322 cm ³

ZylinderkopfLeichtmetall/je Zyl. 1 Kopf
Abdichtung Zyl./Zylinderkopfkeine
Laufbuchsentrockene Büchse
Ventilsitzringeeingeschumpft
KolbenherstellerMahle/Nüral
Kolben-WerkstoffLeichtmetall
Kolbenringe3 Verdichtungs-/2 Ölabbstreifringe
PleuelStahl/Doppel-T-Schaftquerschnitt
PleuellagerGleitlager
KurbelwelleStahl/5 Gleitlager/Gegen- gewichte
KurbelgehäuseGußisen/unterhalb der Lager- ebene geteilt
SchmieröleitungenBohrungen im Gehäuse
Anzahl der Ventile (je Zyl.)Einlaß: 1/Auslaß: 1
Anordnung der Ventilehängend/senkrecht
Einlaßventil öffnet bei16° vor OT
Einlaßventil schließt bei40° nach UT
Auslaßventil öffnet bei52° vor UT
Auslaßventil schließt bei16° nach OT
Ventilspiel (kalt)0,1 bis 0,2 mm
Ventilsteuerung erfolgt überStößel/Stoßstange/Kipphebel
Nockenwelleim Kurbelgehäuse/5 Gleitlager
Nockenwellen-AntriebZahnräder
Saugrohrausführunggemeinsames Rohr

Motor-Zubehör

KraftstoffförderungKolbenpumpe zusammen mit Einspritzpumpe
Kraftstofftank-Füllmenge70 l
KraftstofffilterPapier-Sterneinsatz
ÖlpumpeZahnradpumpe
Ölwannen-Füllmenge11 Liter max., 8 Liter min.
ÖlfilterHauptstrom-/Spaltfilter
LuftreinigerÖlbad Zyklon
KühluffförderungAxial-Gebläse
ZylinderkühlungLuft
EinspritzpumpeBosch P E 4 A 75
EinspritzdüseBosch DNO SD 211
Einspritzdruck125 atü
Zündfolge1-3-4-2
ReglerausführungFliehkraftregler
GlühkerzeBosch/Beru
Glühkerze-Heizleistung65 W

AnlasserBosch BNG 4/24
Anlasser-AusführungSchubanker-Anlasser
Anlasser-Spannung24 V
Übersetzung
Antriebsritzel/Schwungradi = 15,8
Anlasser-BetätigungDruckknopf/elektromagnetisch
LichtmaschineBosch LJ/GK 300/12/1400 AR 1
Lichtmaschine-Spannung12 V
Lichtmaschine-Leistung300 W
Ladebeginnbei 530 U/min der KW
Art der RegelungSpannungsregelung
Antrieb der LichtmaschineKeilriemen/einfach/13x900
ÜbersetzungsverhältnisDIN 2215
KW/Lichtmaschinenwellei = 2,08
Lichtmaschine-BefestigungSattelbefestigung
Batterie2 Stück/unter Fahrersitz/12 V/ je 105 Ah

Ersatz für Blatt 14 Klöckner-H.-D. 770/Ausgabe Oktober 1954

Kraftübertragung

Kupplung Fichtel & Sachs G 30 KM
 Kupplungs-Art Reibungskupplung/Einscheiben/
 trocken
 Schaltgetriebe ZF AK 5-33
 Schaltgetriebe-Art mech. Stufengetriebe (Allklauen)
 Schaltgetriebe-Anordnung mit Motor verblockt
 Anzahl der Gänge 5 V/1 R
 Übersetzungen $i = 8,72/4,6/2,6/1,57/1,0$ 8,03
 Geräuscharme Gänge sämtliche Gänge

Schalthebel-Anordnung neben Fahrersitz
 Schaltungsart Klauenschaltung
 Getr.-Geh.-Ölfüllmenge 4 l
 Kraftübertragungselement Gelenkwellen/Rollengelenke
 Ausgleichgetriebe Kegelradgetriebe
 Antrieb der Halbachsen Spiralkegelräder
 Zusatzgetriebe nur bei Kipper/Antr. f. Ölpumpe
 Treibende Räder Hinterräder
 Übersetzung
 Schaltgetriebe/Hinterräder $i = 5,375$
 Schubübertragung Federn

Fahrwerk

Räder und Bereifung, Lenkung

Räderart Stahlscheibenräder
 Anzahl der Räder 4 (1 Ersatzrad)
 (Zwillingsräder = 1 Rad)
 Anzahl der Reifen vorn 2/hinten 4
 Reifengröße, vorn u. hinten 7,50-20 oder 8,25-20 eHD
 Reifenluftdruck 4,75/5,25 atü
 Felgenart Schrägschulterfelge
 Felgenreiße 6,0-20
 Radaufhängung, vorn Starrachse
 Radaufhängung, hinten Starrachse

Federung, vorn 2 Blattfedern/Halbelliptik/längs
 Federung, hinten 2 Blattfedern mit Hilfsfedern
 Radsturz $1^{\circ} 30'$
 Spreizung 4°
 Vorspur 3 bis 6 mm
 Nachlauf 1°
 Art der Lenkung Vorderräder/ZF Gemmerlenkg.
 Lenkübersetzung 26,3
 Größter Radeinschlag innen 40° /außen 32°
 Lenksäulen-Anordnung links
 Spurstange einstellbar

Bremsen

Bremsanlage Teves
 Wirkungsweise der Fußbremse hydraulisch*/auf 4 Räder/
 Innenbacken
 Wirksame Gesamtbremsfläche vorn 1045 cm^2 /hinten 1308 cm^2

Bremskraft-Übertragung hydraulisch
 Bremsstrommel- \varnothing 400 mm
 Wirkungsweise d. Handbremse mechanisch/Innenbacken/auf
 Hinterräder

*) auf Wunsch: Druckluft-Zusatz-Bremse

Allgemeine Daten des Fahrgestells

	Pritschen- aufbau	Kippbrücken- aufbau (Meiller)
Radstand	4200	3700
Spurweite, vorn	1800	1800
Spurweite, hinten	1615	1615
Bodenfreiheit	278/263	278/263
Bauchfreiheit	290	290
Spurkreis- \varnothing	16000	14500

	Pritschen- aufbau	Kippbrücken- aufbau (Meiller)
Fahrgestellgewicht	kg 2780*)-2830	2800
Achslast aus Fahrgestell- gewicht vorn/hinten	kg 1660/1170	1675/1125
Fahrgestelltragfähigkeit	kg 4420*)-4870	5000
Rahmenausführung	Triebwerkrahmen	
Anhängerkupplung	Größe 06 (Mehrpreis)	
Schmiersystem	Einzelschmierung	
Lastzugbremsventil	—	

Allgemeines

Achslasten und Gewichte

	Pritschen- aufbau 4200 Radstand	Kippbrücke (Meiller)
Zulässige Achslast, vorn	kg 2400*)-2600	bis 2600
Zulässige Achslast, hinten	kg 4800*)-5300	bis 5300
Zulässiges Gesamtgewicht	kg 7200*)-7700	bis 7800
Leergewicht	kg 3650*)-3700	bis 4000
Nutzlast	kg 3550*)-4000	bis 3800
Brutto-Anhängelast gebremst/ungebremst	kg 8000/1200	8000/1200

Maße

	Pritschen- aufbau 4200 Radstand	Kippbrücke (Meiller)
Länge über alles	mm 7100	6100
Breite über alles	mm 2250	2250
Höhe über alles	mm 2280 unbelad.	2280 unbelad.
Überhang, vorn	mm 1035	1035
Überhang, hinten	mm 1865	1365
Ausladg. d. Anhängerkupplg.	mm 1560	883
Wendekreis- \varnothing	m 17	15,5
Innenmaße des Laderaumes		
Länge	mm 4250	3200
Breite	mm 2100	2100
Höhe	mm 500	400

Sonstige Daten

	Pritschen- aufbau 4200 Radstand	Kippbrücke (Meiller)
Höchstgeschwindigkeit	km/h 72*)/75	75
Autobahngeschwindigkeit	km/h 70	70
Kraftstoffnormverbrauch	l/100 km 13,5	13,5
Ölverbrauch	l/100 km 0,3	0,3
Spezifische Motordrehzahl	1910*)/1850	1850

Zubehör

Scheinwerfer Einbauscheinwerfer 35 W/
 180 mm \varnothing Lichtaustritt
 Abblenden Fußschalter
 Standlicht im Scheinwerfer eingebaut
 Fahrtrichtungsanzeiger beweglicher Arm/angebaut
 Öldruckanzeiger Zeiger-Meßgerät
 Ladestromanzeiger Anzeigeleuchte
 Geschwindigkeitsmesser Tachograph, Tachometer*)

*) bei Bereifung 7,50-20 eHD

Laut VDA Revers techn. Angaben entsprechend DIN 70020 und DIN 70030